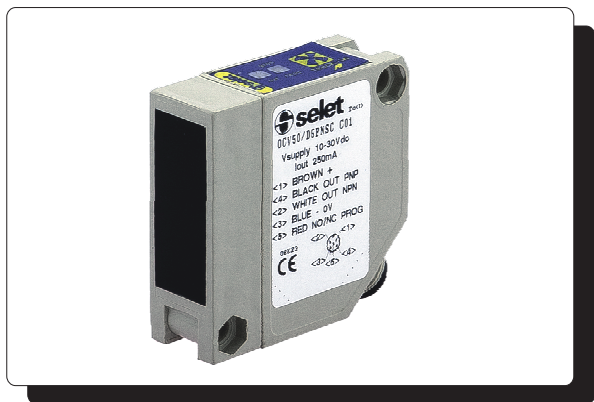


**FOTOCPELLULE PARALLELEPIPEDE
COMPATTE AD AUTOAPPRENDIMENTO
RIFLESSIONE CON CATARIFRANGENTE**

SERIE OCV50/C SERIES

***COMPACT BLOCK TYPE
PHOTOELECTRIC SENSORS
WITH AUTOCALIBRATION
REFLEX TYPE***

**FOTOCELLE COMPATTE PARALLELEPIEDE
CON AUTOAPPRENDIMENTO DELLA PORTATA
BLOCK TYPE COMPACT PHOTOELECTRIC SENSORS
WITH AUTOCALIBRATION**



- ⇒ INTERRUTTORI DI PROSSIMITA' FOTOELETTRICI CON AUTOAPPRENDIMENTO DELLA PORTATA.
- ⇒ PROGRAMMAZIONE E REGOLAZIONE TRAMITE PULSANTE TEACH-IN.
- ⇒ VERSIONI A RIFLESSIONE CON CATARIFRANGENTE PORTATA 4,5 m E 6,5 m (O 5,5 m E 13 m CON CATARIFRANGENTE Ø 80mm TIPO SCT4)
- ⇒ VERSIONI CON ALIMENTAZIONE 10 ÷ 30 Vcc
- ⇒ VERSIONI CON ALIMENTAZIONE 15 ÷ 240 Vcc/ Vca

- ⇒ PHOTOELECTRIC SENSORS WHIT AUTOCALIBRATION.
- ⇒ ADJUSTMENT WITH TEACH-IN BUTTON.
- ⇒ REFLEX TYPE: 4,5 m AND 6,5m SENSING DISTANCE (OR 5,5 m AND 13m SENSING DISTANCE WITH Ø80 mm SCT4 TYPE)
- ⇒ 10 ÷ 30 Vdc SUPPLY VERSION
- ⇒ 15 ÷ 240 Vdc/ Vac SUPPLY VERSION

COME ORDINARE
HOW TO ORDER

OCV50/ C PN SC C01

Sn (Distanza di rilevamento)
Sn (Sensing distance)

C = riflessione con catarifrangente 4,5 m
(5,5 m con catarifrangente Ø 80mm tipo SCT4)
*Reflex type 4,5 m sensing distance
(5,5 m with carter Ø 80mm SCT4 type)*

C1 = riflessione con catarifrangente 6,5 m
(13 m con catarifrangente Ø 80mm tipo SCT4)
*Reflex type 6,5 m sensing distance
(13m with carter Ø 80mm SCT4 type)*

ELETTRONICA
ELECTRONICS

PN = (Vcc/Vdc) PNP+NPN

CA = CC/AC - AC/DC

CONNESSIONE
LINK

- = Cavo (2m)
Cable (2m)

Kx = Metraggio cavo a richiesta
Cable lenght upon request

C01 = Connettore M12 5 poli
M12 Connector 5 poles

USCITA
OUTPUT

SC = NO/NC selezionabile
(versione C.C.)
Relè NO/NC
(versione C.C./C.A.)
*Programmable NO/NC
(D.C. version)
Relay NO/NC
(A.C./D.C. supply version)*

CARATTERISTICHE ELETTRICHE
ELECTRICAL FEATURES
VERSIONE C.C.
D.C. TYPE

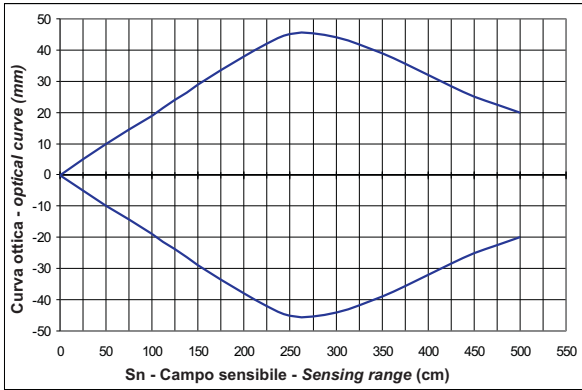
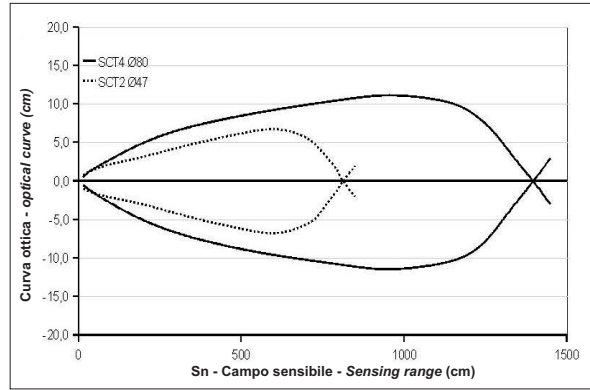
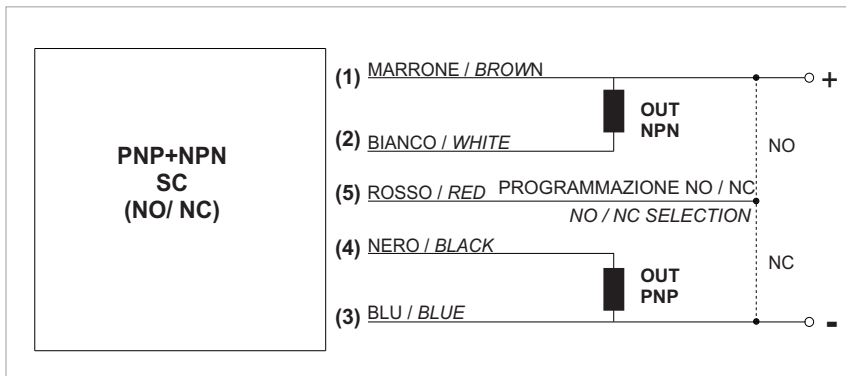
ALIMENTAZIONE	10 ÷ 30 Vdc	<i>POWER SUPPLY</i>
ONDULAZIONE RESIDUA	≤10%	<i>RIPPLE</i>
ASSORBIMENTO	<25 mA	<i>POWER COMSUMPTION</i>
CARICO MASSIMO	250mA	<i>MAXIMUM LOAD</i>
CADUTA DI TENSIONE	1,5V@100mA	<i>VOLTAGE DROP</i>
PROTEZIONE C.C.	SI / YES	<i>SHORT CIRCUIT PROTECTION</i>
PROTEZIONE INVERSIONE DI POLARITA'	SI / YES	<i>POLARITY REVERSAL PROTECTION</i>
COMPATIBILITA' ELETTROMAGNETICA CE	EN 60947-5-2	<i>CE COMPLIANCE</i>

VERSIONE C.C./C.A.
A.C./D.C. TYPE

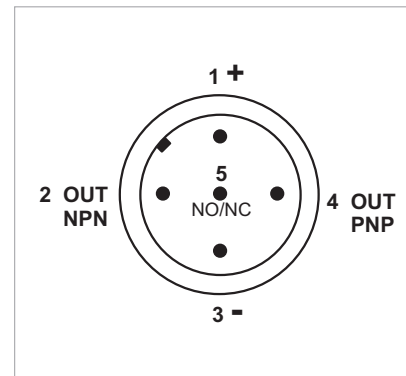
ALIMENTAZIONE	15 ÷ 240 Vdc/Vac	<i>POWER SUPPLY</i>
ONDULAZIONE RESIDUA	≤10%	<i>RIPPLE</i>
ASSORBIMENTO	<6 mA @ 240 Vac	<i>POWER COMSUMPTION</i>
CARICO MASSIMO	0,5 A@250 Vac	<i>MAXIMUM LOAD</i>
TIPOLOGIA D'USCITA	RELE' / RELAY	<i>OUTPUT TYPE</i>
ISTERESI.	<10%	<i>HYSTERESYS</i>
COMPATIBILITA' ELETTROMAGNETICA CE	EN 60947-5-2	<i>CE COMPLIANCE</i>

CARATTERISTICHE TECNICHE
TECHNICAL FEATURES

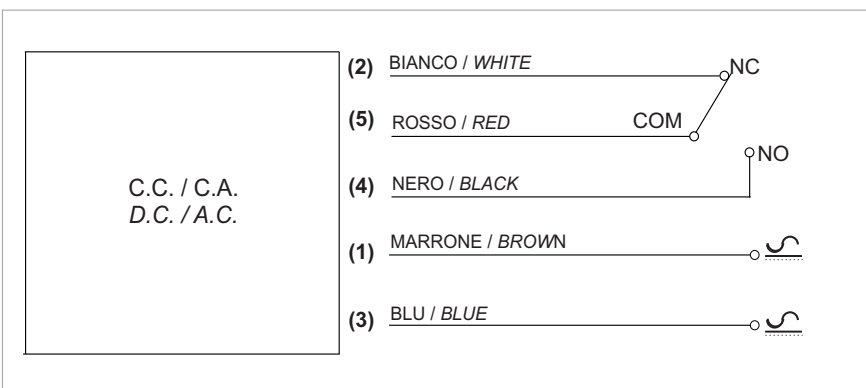
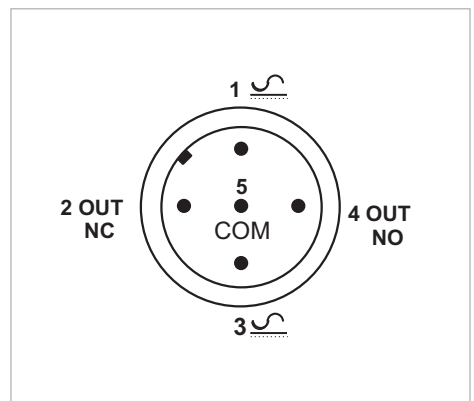
MODELLO		VERSIONE C.C.	VERSIONE C.C./C.A.	MODEL	
Distanza di rilevamento (mm)	OCV50/C	5÷4500* mm 5÷5500*mm con/with SCT4	20÷4500* mm 20÷5500*mm con/with SCT4	OCV50/C	(mm) SENSING DISTANCE
	OCV50/C1	5÷6500* mm 5÷13000*mm con/with SCT4	20÷6500* mm 20÷13000*mm con/with SCT4	OCV50/C1	
EMISSIONE		IR MODULATO 880nm - PULSED IR 880nm		<i>EMISSION</i>	
FREQUENZA DI COMMUTAZIONE MASSIMA		150 Hz	20 Hz	<i>MAXIMUM WORKING FREQUENCY</i>	
TEMPERATURA DI LAVORO		0°C ÷ +50°C		<i>WORKING TEMPERATURE</i>	
TEMPERATURA DI STOCCAGGIO		-25°C ÷ +70°C		<i>STORAGE TEMPERATURE</i>	
MATERIALE CORPO		ABS		<i>BODY MATERIAL</i>	
MATERIALE LENTI		PMMA		<i>LENSES MATERIAL</i>	
GRADO DI PROTEZIONE		IP54		<i>PROTECCION RATING</i>	

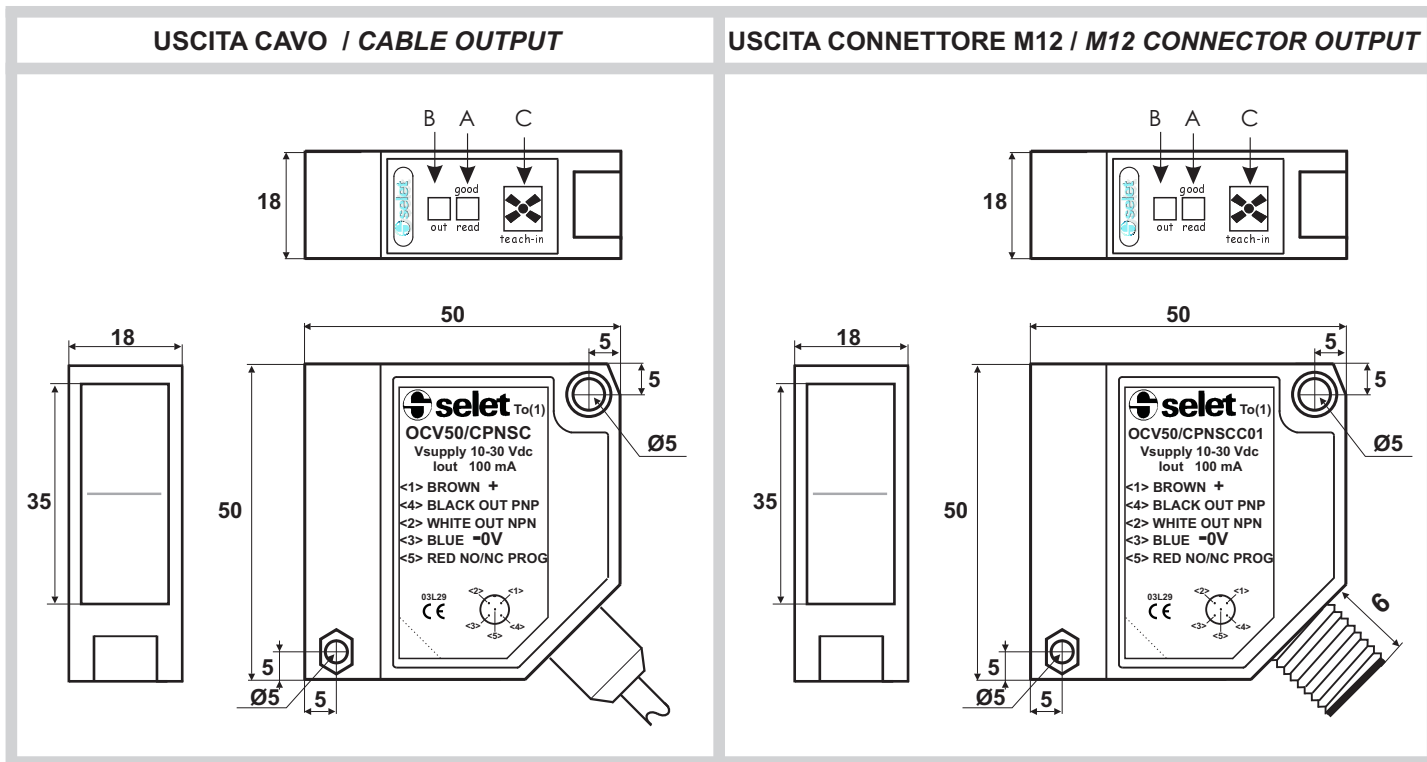
CURVE OTTICHE
OPTICAL CURVES
MODELLO C TYPE

MODELLO C1 TYPE

COLLEGAMENTI
CONNECTIONS
5 FILI SC (C.C.) / 5 WIRES SC (D.C.)


N.B. CON FILO ROSSO NON COLLEGATO USCITA NO
 N.B. NO OUTPUT WITH UNCONNECTING RED WIRE

**CONNETTORE M12 - 5 POLI
 5 POLES M12 CONNECTOR**


N.B. UTILIZZANDO UN CONNETTORE A 4 POLI L'USCITA SARA' NO
 N.B. NO OUTPUT WITH 4 POLES CONNECTOR MOUNTING

5 FILI (C.C./C.A.) / 5 WIRES (D.C./C.A.)

**CONNETTORE M12 - 5 POLI
 5 POLES M12 CONNECTOR**


DIMENSIONI MECCANICHE
MECHANICAL SIZE


A) LED DI BUONA RICEZIONE / GOOD DETECTION LED

B) LED DI STATO / OUTPUT STATUS LED

C) PULSANTE TEACH-IN REGOLAZIONE SENSIBILITA' / TEACH-IN KEY FOR AUTOCALIBRATION

REGOLAZIONE DELLA SENSIBILITA'
DISTANCE SETTING
RIFLESSIONE CON CATARIFRANGENTE

1. POSIZIONARE IL CATARIFRANGENTE ALLA DISTANZA DESIDERATA, IL LED VERDE SARA' ILLUMINATO
2. PREMERE IL TASTO TEACH-IN, APPENA SI AGISCE SUL TASTO IL LED VERDE SI SPEGNERA', SEGNALANDO LA FASE DI MEMORIZZAZIONE DELLA NUOVA DISTANZA.
3. AL RILASCIO DEL TASTO IL LED VERDE SI ILLUMINA SEGNALANDO CHE LA TARATURA E' AVVENUTA

REFLEX TYPE

1. PUT THE REFLECTOR IN FRONT OF THE SENSOR AT THE WORKING DISTANCE
2. PUSH THE "TEACH-IN" BUTTON FOR AT LEAST ONE SECOND SO THAT THE GREEN LED SWITCHES OFF (IF PREVIOUSLY ON) AND THEN SWITCHES ON AGAIN.
3. LEAVE THE KEY AND THE NEW SENSING VALUE WILL BE SET.

ELENCO PRODOTTI
PRODUCT LIST
VERSIONE C.C.
D.C. SUPPLY TYPE

USCITA / OUTPUT	CAVO / CABLE	CONNETTORE/CONNECTOR
PNP + NPN SC	OCV50/CPNSC	OCV50/CPNSCC01
	OCV50/C1PNSC	OCV50/C1PNSCC01

VERSIONE C.C./C.A.
A.C./D.C. SUPPLY VERSION

USCITA / OUTPUT	CAVO / CABLE	CONNETTORE/CONNECTOR
SC	OCV50/CCASC	OCV50/CCASCC01
	OCV50/C1CASC	OCV50/C1CASCC01

RIFERIMENTI CONNETTORI PARTE VOLANTE
CONNECTOR LOOSE PART CODES

5 POLI / 5 POLES		
	DIRITTO / STRAIGHT	90°/90 DEGREES ANGLED CABLE OUTPUT
CAVO / CABLE CEI 20-22 II - L=5m	L110500	C110500

RIFERIMENTI CATARIFRANGENTI
REFLECTOR CODES

Ø 50mm	Ø 80mm
SCT2	SCT4

Altri prodotti

- interruttori di prossimità induttivi;
- interruttori di prossimità capacitivi;
- interruttori di prossimità magnetici;
- interruttori di prossimità fotoelettrici;
- interruttori di prossimità ad ultrasuoni;

- connettori e cassette di connessione per sensori;

- encoder incrementali ed assoluti;

- alimentatori / interfacce per sensori;
- alimentatori da rete e da secondario per uso generico;

- voltmetri, amperometri, contagiri, visualizzatori a pannello;
- contaimpulsi mono e bidirezionali, contaproduzione, contagiri;
- termometri e termoregolatori

- schede logiche programmabili per uso OEM;

- pulsanteria e finecorsa meccanici;

Other products:

- *inductive proximity switches;*
- *capacitive proximity switches;*
- *magnetic proximity switches;*
- *photo-electric sensors & proximity switches;*
- *ultrasonic proximity switches;*

- *connectors & connection boxes for sensor;*

- *incremental & absolute encoders;*

- *supply units / interfaces for sensors;*
- *power supply units for general purpose;*

- *voltmeters, ammeters, revolution counters, panel displays;*
- *counters mono & bi-directional, timers, revolution counters;*
- *thermometers & temperature controllers;*

- *OEM programmable logic cards;*

- *push-button & mechanical limit switches;*